



Echtzeit Datenaustausch GBD WebSuite mit QGIS Projekten in PostgreSQL

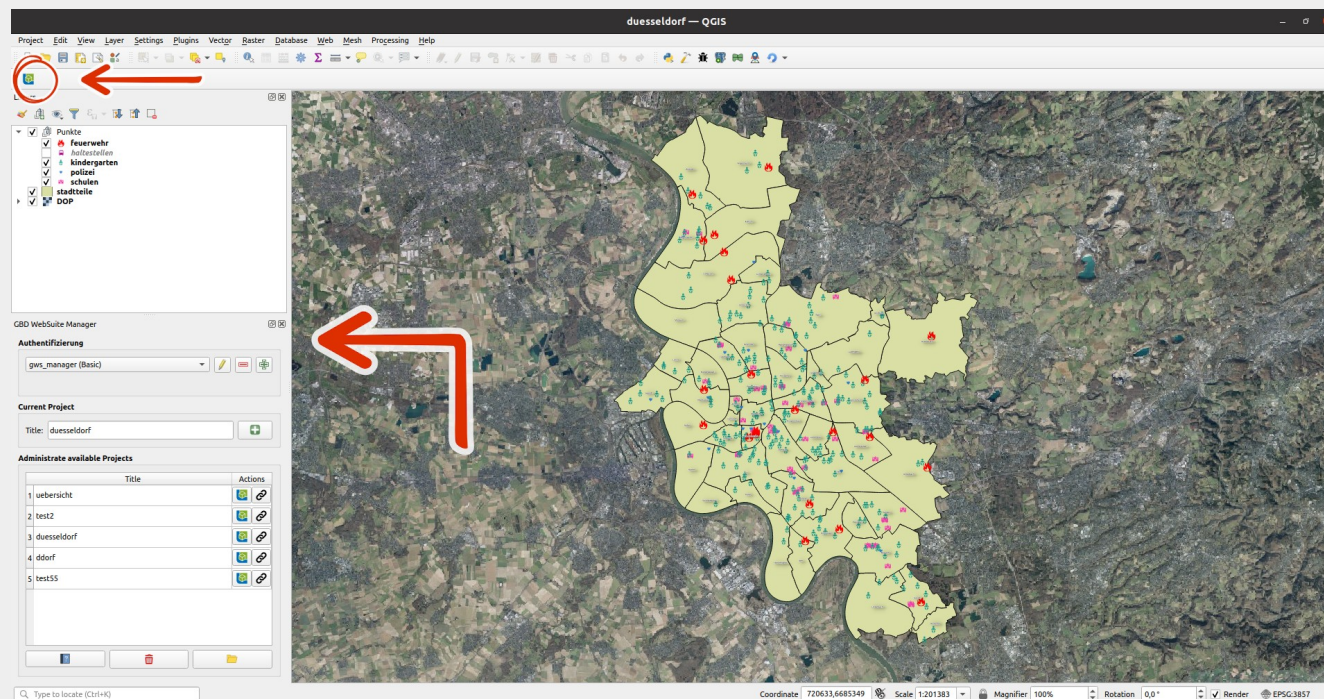
GBD WebSuite Anwendertreffen am 08. November 2023

Thomas Klamer
Geoinformatikbüro Dassau GmbH

QGIS Plugin GBD WebSuite Manager



- Datenaustausch mittels GBD WebSuite Manager Plugin in QGIS
 - Filebasierte Übertragung von lokalen Shapedateien auf Server
 - Keine Unterstützung von Rasterdaten

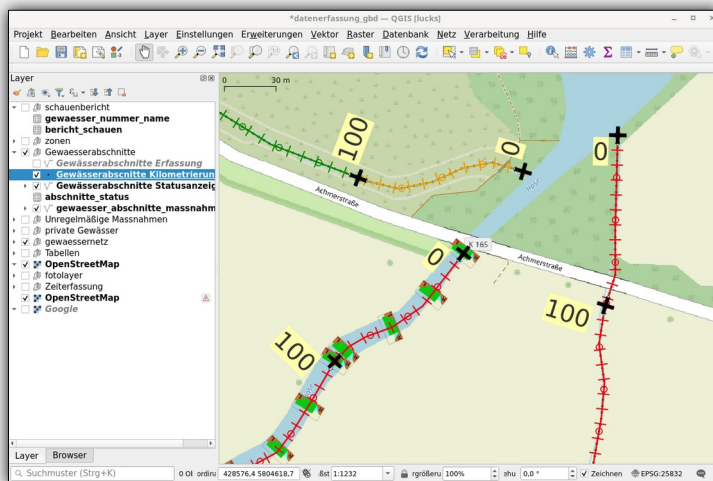


Zusammenspiel QGIS – PostGIS – GBD WebSuite



- Änderungen in QGIS werden direkt in der WebSuite angezeigt
- Voraussetzungen:
 - QGIS-Projekt und Daten sind in PostgreSQL abgelegt
 - Netzverbindung

 QGIS (Desktop GIS)

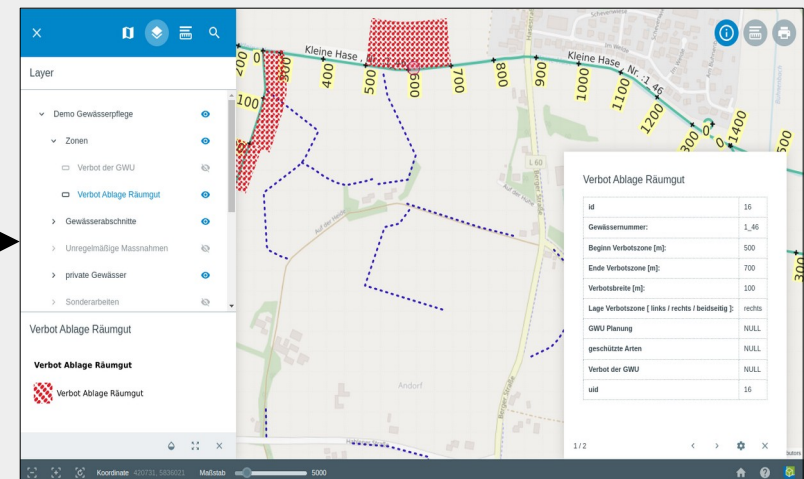


PostGIS



Datenbank

 GBD WebSuite Client

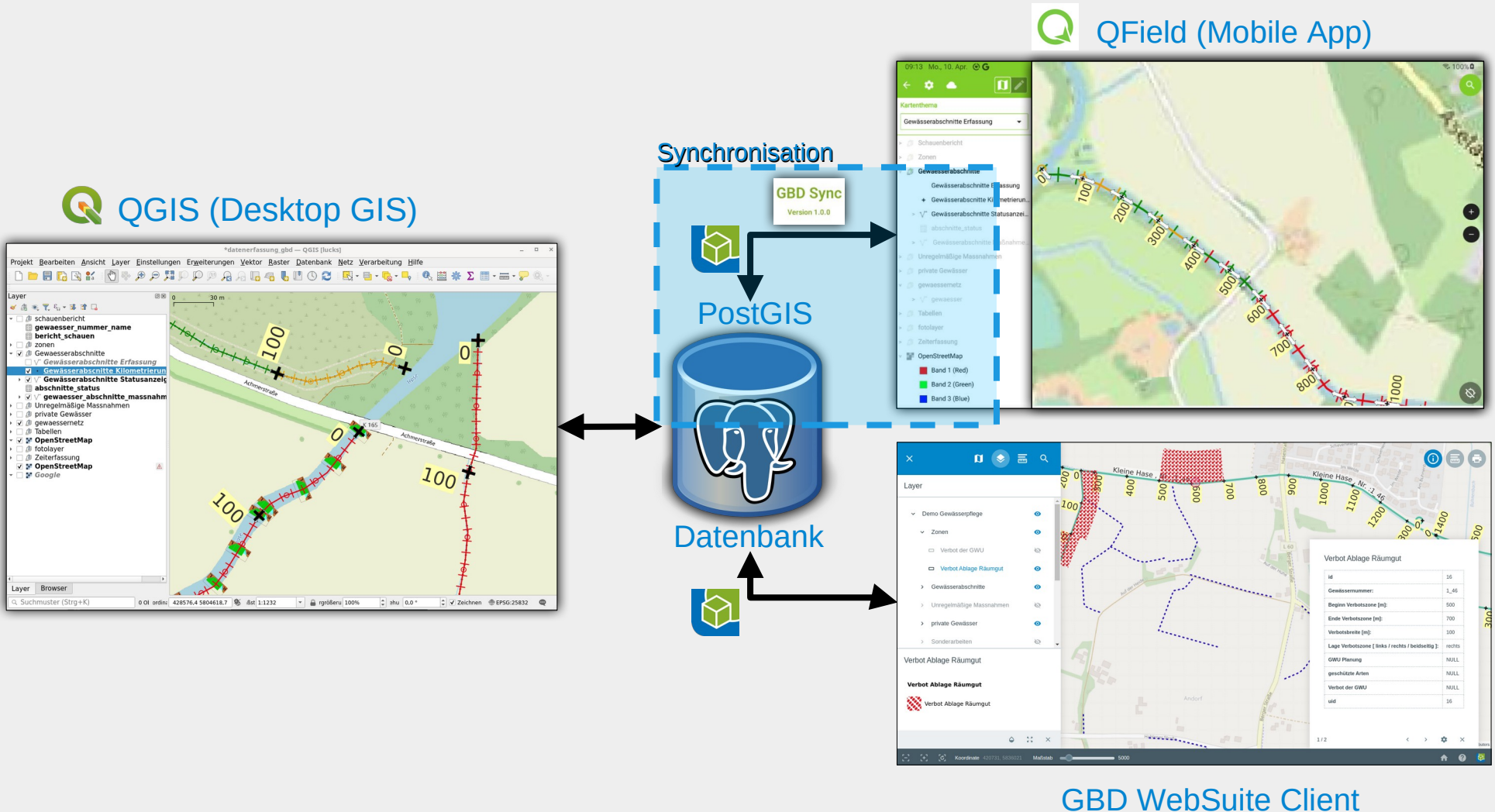


Anwendungsmöglichkeiten



- ❏ WebSuite User im Gelände + QGIS User im Büro
- ❏ QGIS User im Gelände + WebSuite User im Büro
- ❏ Anwendungsbeispiele:
 - Erfassen von Bäumen
 - Straßenschäden
 - Netzverteilern
 - ...

Ausblick Zusammenspiel QField – PostGIS – GBD WebSuite



Mögliche Änderungen in Echtzeit



- ❏ Symbologie
- ❏ Beschriftung
- ❏ Erstellen neuer Objekte
- ❏ Verändern bestehender Objekte
- ❏ Erstellen und Verändern von Verknüpfungen in QGIS



Vielen Dank für Ihre Aufmerksamkeit!

M.Sc. Geogr. Thomas Klamer

Telefon: +49 211 699 377 50

E-Mail: info@gbd-consult.de